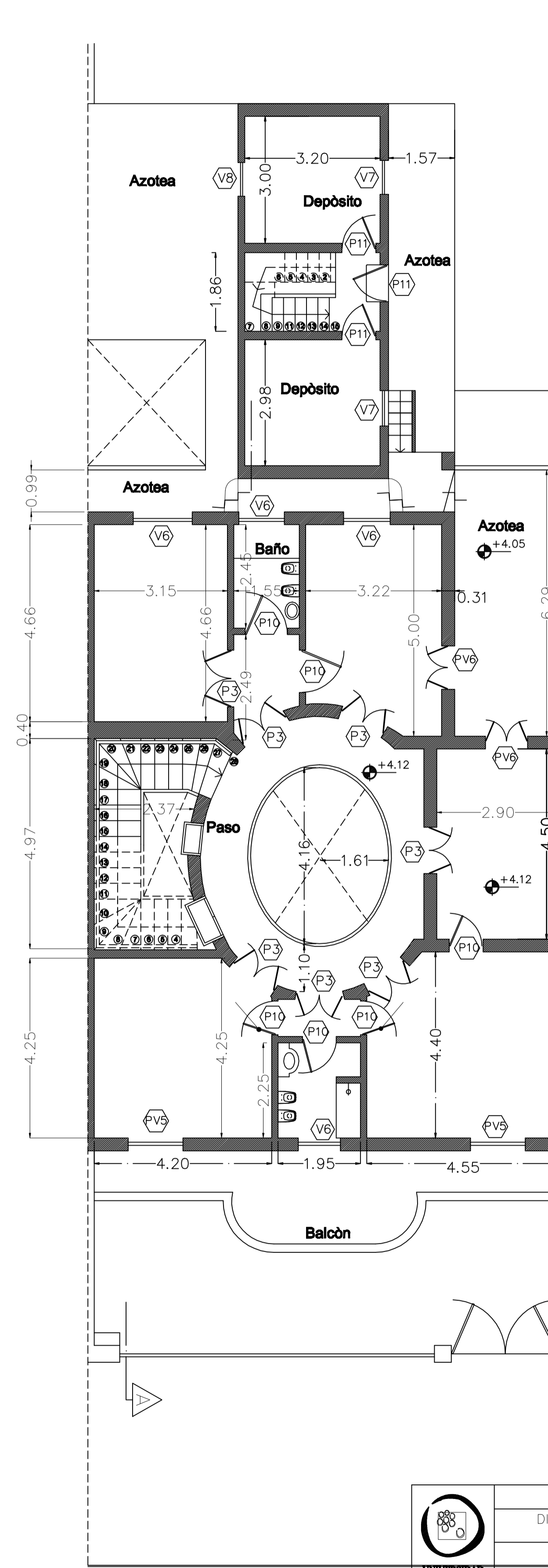


Planta Baja Calle: Avda. Gdor. Amadeo Sabattini



Planta Alta

 UNIVERSIDAD NACIONAL DE VILLA MARÍA	SECRETARÍA DE PLANIFICACIÓN	Fecha	Nombre
	DIRECCIÓN GRAL DE PROYECTOS OBRAS E INFRAESTRUCTURAS	Rev.	
REMEDIACIÓN CASA SOBRAL CALLE: AV. AMADEO SABATTINI N°51			
PLANO DE RELEVAMIENTO		PROYECTISTA/S	
Firma:	Firma:	Firma:	Escala:
Sello:	Sello:	Sello:	PLANO N° 002